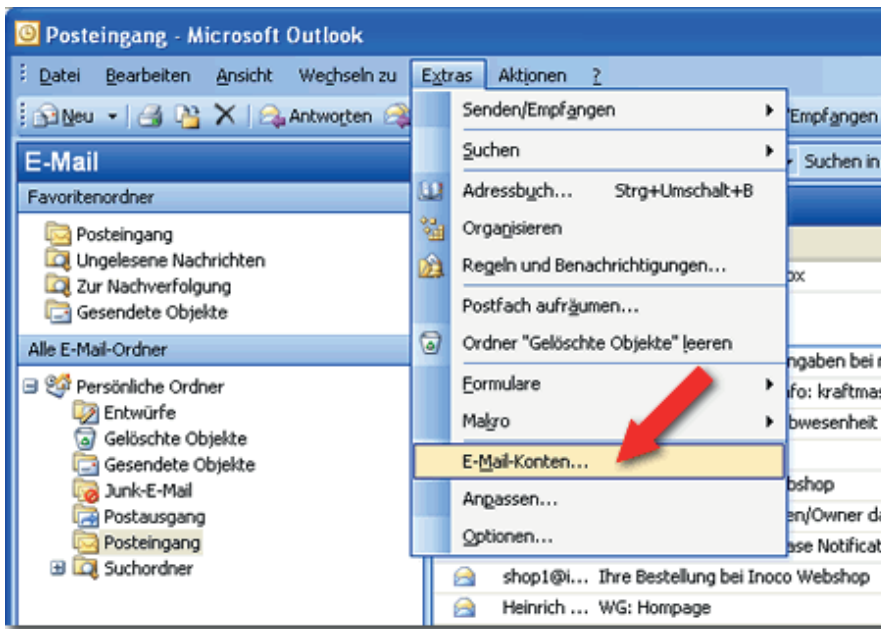
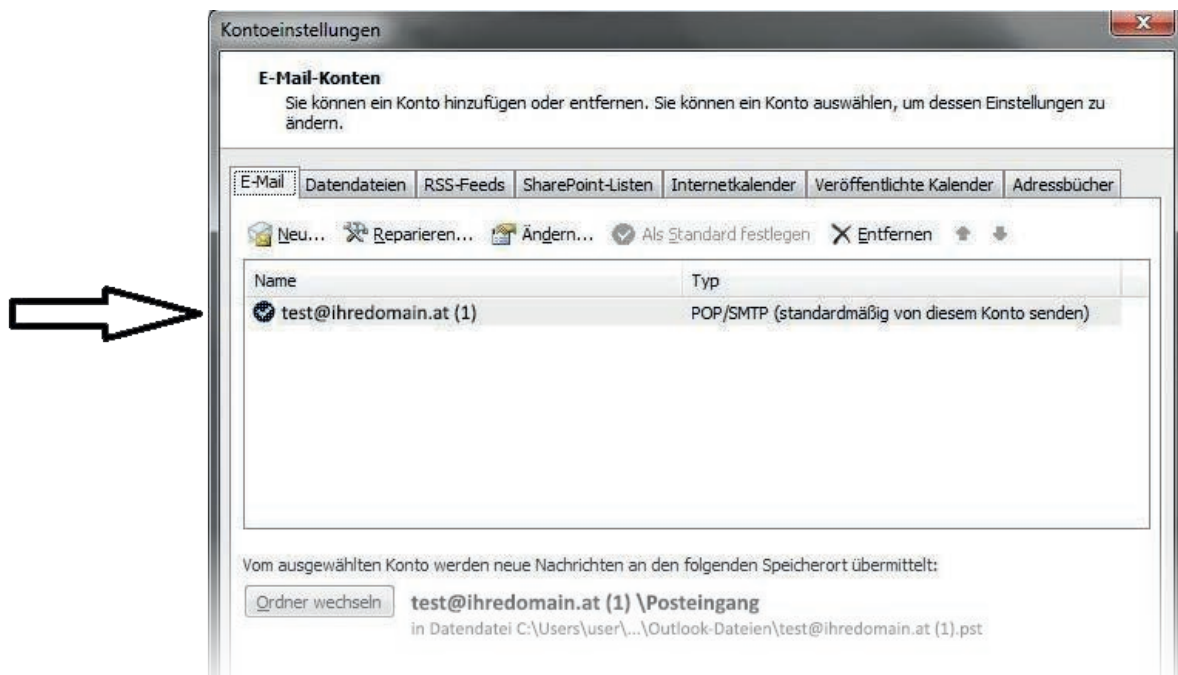


OUTLOOK 2003 - E-MAIL KONTEN EINSTELLUNGEN



Registerkarte „Extras“ > „E-Mail-Konten“



Doppelklick auf das Konto, welches bearbeitet werden soll.

Konto ändern

Internet-E-Mail-Einstellungen
Alle Einstellungen auf dieser Seite sind nötig, damit Ihr Konto richtig funktioniert.

Benutzerinformationen
Ihr Name: Test Konto
E-Mail-Adresse: test@ihredomain.at

Serverinformationen
Kontotyp: POP3
Posteingangsserver: mail.ihredomain.at
Postausgangsserver (SMTP): mail.ihredomain.at

Anmeldeinformationen
Benutzername: test@ihredomain.at
Kennwort: *****
 Kennwort speichern
 Anmeldung mithilfe der gesicherten Kennwortauthentifizierung (SPA) erforderlich

Kontoeinstellungen testen
Wir empfehlen Ihnen, das Konto nach dem Eingeben aller Informationen in diesem Fenster zu testen, indem Sie auf die Schaltfläche unten klicken (Netzwerkverbindung erforderlich).
Kontoeinstellungen testen ...
 Kontoeinstellungen durch Klicken auf die Schaltfläche "Weiter" testen

Weitere Einstellungen

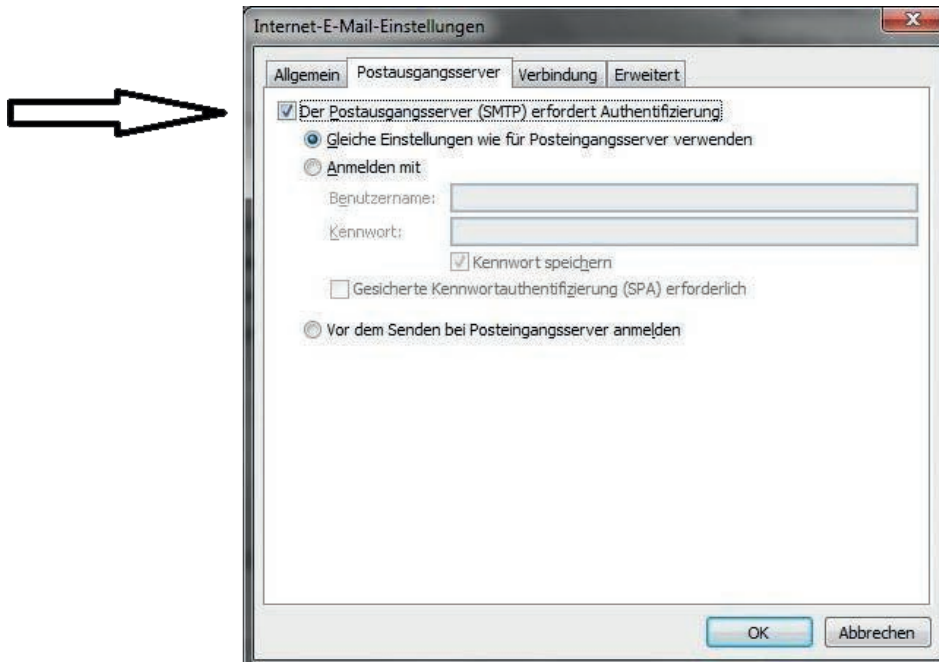
< Zurück Weiter > Abbrechen

Im Feld „E-Mail-Adresse“ sollte Ihre ganze E-Mail Adresse stehen!

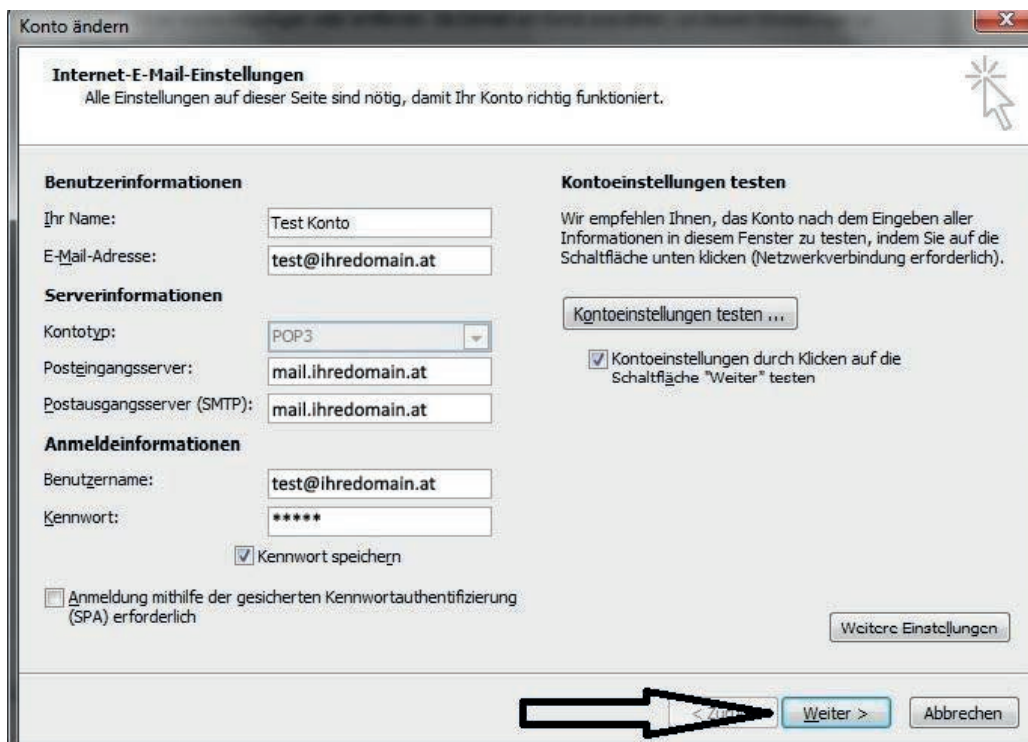
Im Feld „Benutzername“ sollte Ihre ganze E-Mail Adresse stehen!
Beispiel: statt „test“ sollte nun test@ihredomain.at stehen

Im Feld „Kennwort“ tragen Sie bitte das Kennwort ein welches wir Ihnen per Mail mitgeteilt haben

Klick auf „Weitere Einstellungen“



Häkchen bei „Der Postausgangsserver (SMTP) erfordert Authentifizierung“ setzen.



Auf „Weiter“ klicken.
Die Kontoeinstellungen werden nun automatisch getestet.